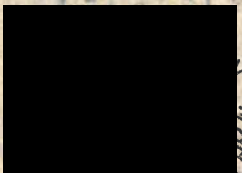
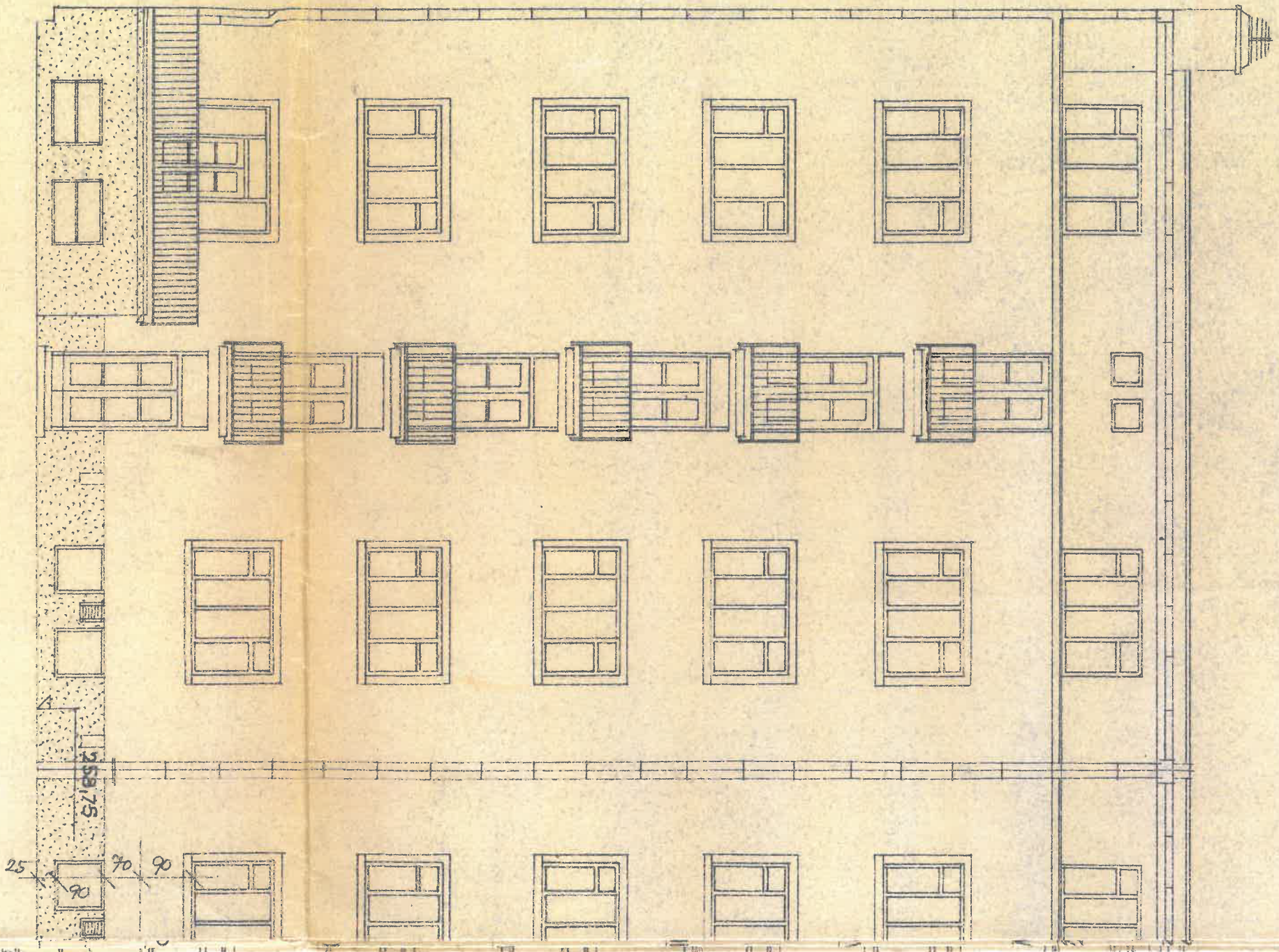
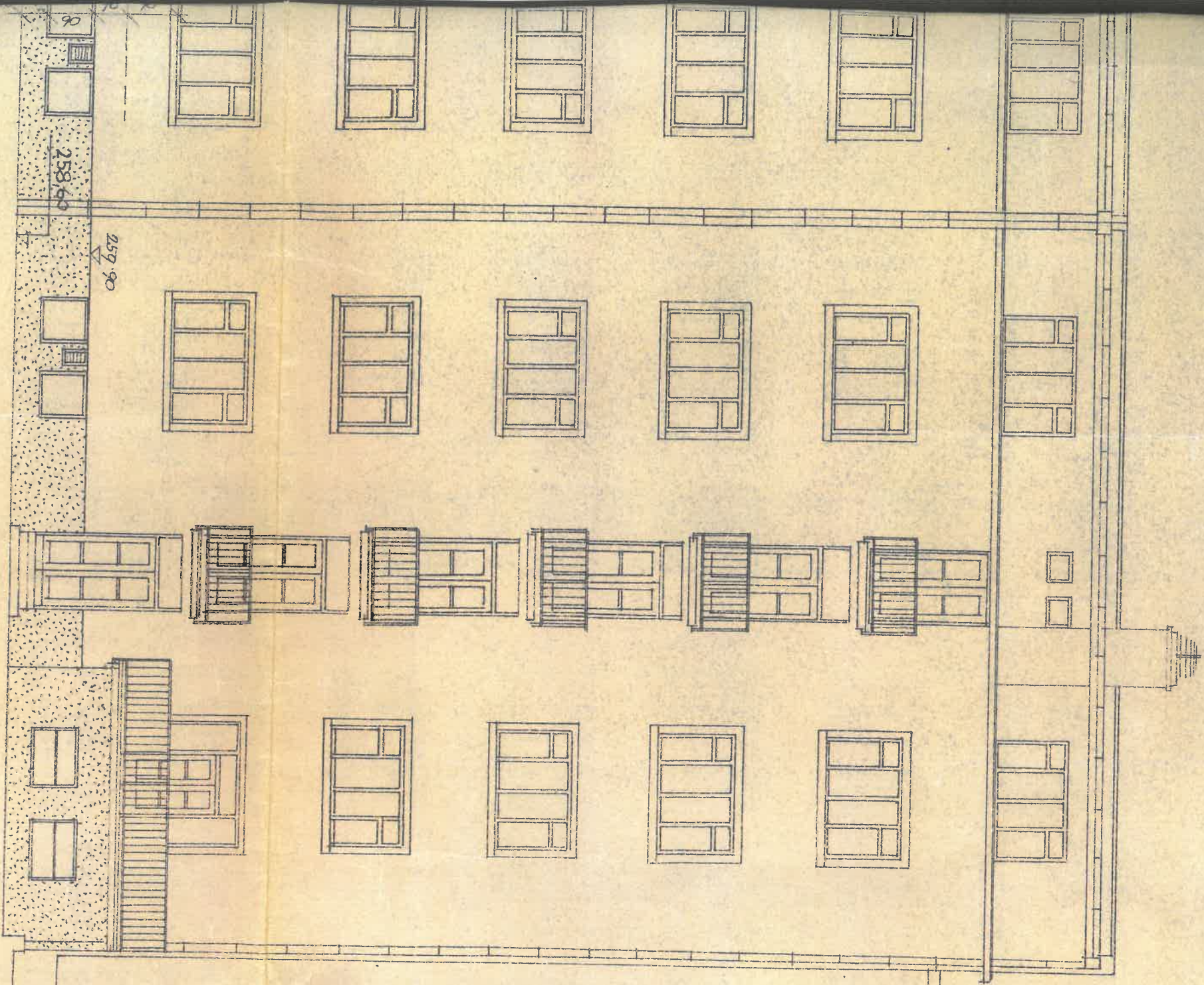


Obytné domy n.p. Tesla - Strašnice		Č. 221 C. územ.	
V Praze XI, Želivského tř.		Měst. úřad	
DM. V. 1953	M = 1:100	AAK	12.
STÁTNÍ ÚSTAV PRO PROJEKČNÍ PRÁCI MĚSTY A MĚSTYČKY		NAJ.	221
		KV	197
		KOM	



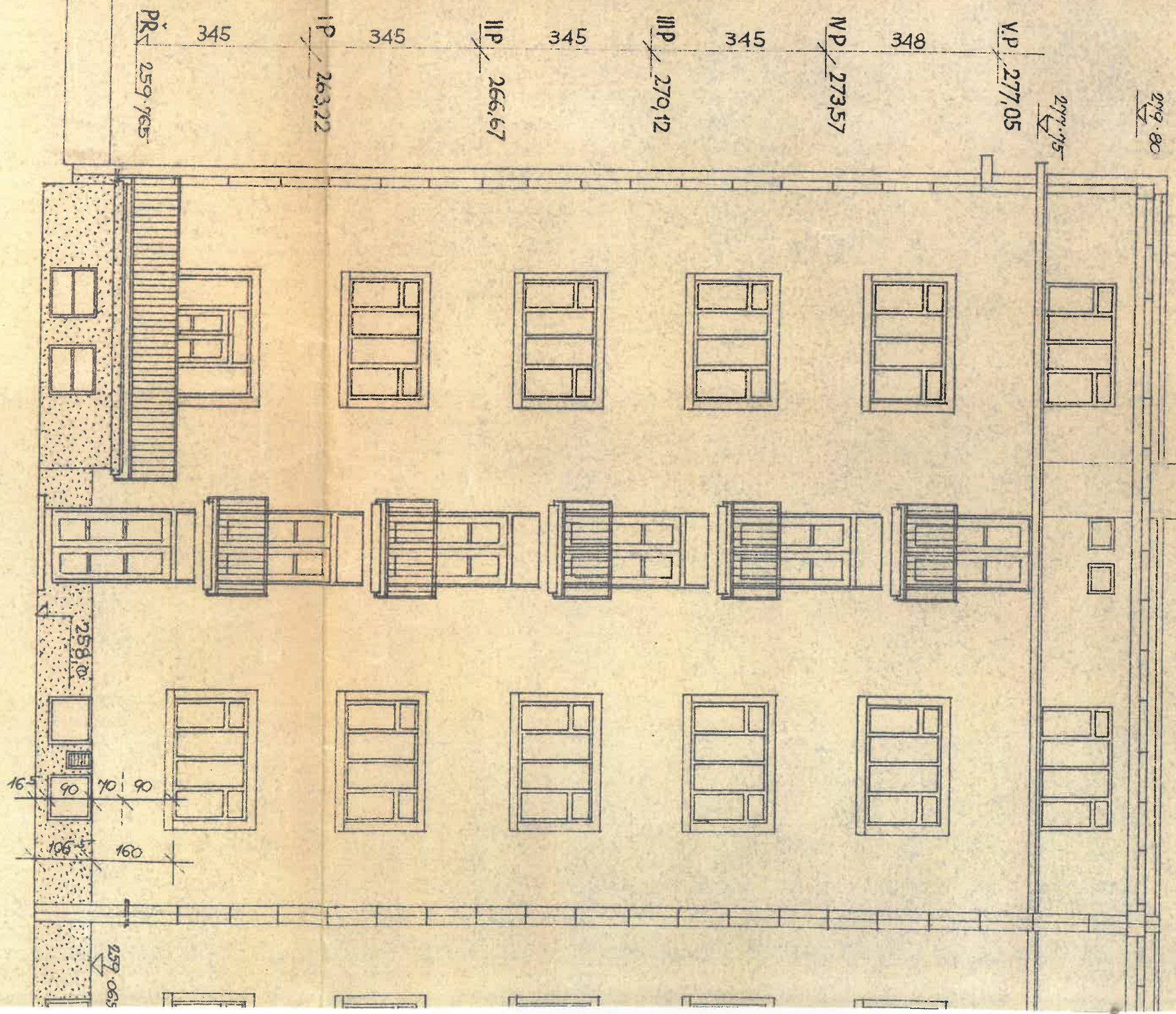
DVŮR 1:100.





279.85
 277.80
 V.P. 277.10
 330
 I.V.P. 273.80
 330
 III.P. 270.50
 330
 II.P. 267.20
 330
 I.P. 263.90
 330
 P.P. 260.60

53



2